



АДМИНИСТРАЦИЯ НИЖНЕВАРТОВСКОГО РАЙОНА
Ханты-Мансийского автономного округа – Югры

ПОСТАНОВЛЕНИЕ

от 18.04.2024

№ 491

г. Нижневартовск

Об утверждении проекта межевания территории садово-огороднического некоммерческого товарищества «Мега» (в границах земельного участка с кадастровым номером 86:04:0000001:36249), расположенного в границах городского поселения Излучинск

В целях установления границ земельных участков, руководствуясь статьями 41, 43, 45 Градостроительного кодекса Российской Федерации, решением Думы района от 04.12.2023 № 882 «Об осуществлении части полномочий», приказом садово-огороднического некоммерческого товарищества «Мега» 04.02.2024 № 1 «О принятии решения о подготовке проекта межевания территории садово-огороднического некоммерческого товарищества «Мега», расположенного в границах городского поселения Излучинск»:

1. Утвердить проект межевания территории садово-огороднического некоммерческого товарищества «Мега» согласно приложению.

2. Отделу делопроизводства, контроля и обеспечения работы руководства управления обеспечения деятельности администрации района и взаимодействия с органами местного самоуправления в течение семи дней со дня утверждения проекта постановления:

разместить на официальном веб-сайте администрации района: www.nvraion.ru;

опубликовать в приложении «Официальный бюллетень» к районной газете «Новости Приобья».

3. Контроль за выполнением постановления возложить на заместителя главы района по земельным ресурсам, муниципальному имуществу, природопользованию и архитектуре М.Г. Горичеву.

Глава района

Б.А. Саломатин

Основная часть проекта межевания территории

1. Текстовая часть проекта межевания территории

1.1. Перечень и сведения о площади образуемых земельных участков, в том числе возможные способы их образования

Перечень и сведения о площади образуемых земельных участков, в том числе возможные способы их образования и вид разрешенного использования представлен в таблице 1.

Проектом межевания территории предусмотрено образование земельных участков (вид разрешенного использования - ведения садоводства) путем раздела земельного участка с кадастровым номером 86:04:0000001:36249, с сохранением в измененных границах.

Таблица 1

Исходный земельный участок			
Кадастровый номер земельного участка	Вид разрешенного использования	Местоположение	Площадь, кв.м.
86:04:0000001:36249	Для ведения садоводства	Ханты-Мансийский автономный округ - Югра, Нижневартровский район, муниципальное образование городское поселение Излучинск, садово-огородническое некоммерческое товарищество "Мега"	40176
Образуемые земельные участки			
86:04:0000001:36249:ЗУ1	Ведение садоводства	Ханты-Мансийский автономный округ - Югра, Нижневартровский район, муниципальное образование городское поселение Излучинск, садово-огородническое некоммерческое товарищество "Мега", участок № 4	1205
86:04:0000001:36249:ЗУ2	Ведение садоводства	Ханты-Мансийский автономный округ - Югра, Нижневартровский район, муниципальное образование городское поселение Излучинск, садово-огородническое некоммерческое товарищество "Мега", участок № 3	1709
86:04:0000001:36249:ЗУ3	Ведение садоводства	Ханты-Мансийский автономный округ - Югра, Нижневартровский	1178

		район, муниципальное образование городское поселение Излучинск, садово-огородническое некоммерческое товарищество "Мега", участок № 12	
86:04:0000001:36249:3У4	Ведение садоводства	Ханты-Мансийский автономный округ - Югра, Нижневартовский район, муниципальное образование городское поселение Излучинск, садово-огородническое некоммерческое товарищество "Мега", участок № 11	866
86:04:0000001:36249:3У5	Ведение садоводства	Ханты-Мансийский автономный округ - Югра, Нижневартовский район, муниципальное образование городское поселение Излучинск, садово-огородническое некоммерческое товарищество "Мега", участок № 10	930
86:04:0000001:36249:3У6	Ведение садоводства	Ханты-Мансийский автономный округ - Югра, Нижневартовский район, муниципальное образование городское поселение Излучинск, садово-огородническое некоммерческое товарищество "Мега", участок № 9	997
86:04:0000001:36249:3У7	Ведение садоводства	Ханты-Мансийский автономный округ - Югра, Нижневартовский район, муниципальное образование городское поселение Излучинск, садово-огородническое некоммерческое товарищество "Мега", участок № 17	1179
86:04:0000001:36249:3У8	Ведение садоводства	Ханты-Мансийский автономный округ - Югра, Нижневартовский район, муниципальное образование городское поселение Излучинск, садово-огородническое некоммерческое товарищество "Мега", участок № 16	664
86:04:0000001:36249:3У9	Ведение садоводства	Ханты-Мансийский автономный округ - Югра, Нижневартовский район, муниципальное образование городское поселение Излучинск, садово-огородническое	703

		некоммерческое товарищество "Мега", участок № 18	
86:04:0000001:36249:3У10	Ведение садоводства	Ханты-Мансийский автономный округ - Югра, Нижневартовский район, муниципальное образование городское поселение Излучинск, садово-огородническое некоммерческое товарищество "Мега", участок № 19	749
86:04:0000001:36249:3У11	Ведение садоводства	Ханты-Мансийский автономный округ - Югра, Нижневартовский район, муниципальное образование городское поселение Излучинск, садово-огородническое некоммерческое товарищество "Мега", участок № 22	615
86:04:0000001:36249:3У12	Ведение садоводства	Ханты-Мансийский автономный округ - Югра, Нижневартовский район, муниципальное образование городское поселение Излучинск, садово-огородническое некоммерческое товарищество "Мега", участок № 23	868
86:04:0000001:36249:3У13	Ведение садоводства	Ханты-Мансийский автономный округ - Югра, Нижневартовский район, муниципальное образование городское поселение Излучинск, садово-огородническое некоммерческое товарищество "Мега", участок № 26	884
86:04:0000001:36249:3У14	Ведение садоводства	Ханты-Мансийский автономный округ - Югра, Нижневартовский район, муниципальное образование городское поселение Излучинск, садово-огородническое некоммерческое товарищество "Мега", участок № 38	1177
86:04:0000001:36249:3У15	Ведение садоводства	Ханты-Мансийский автономный округ - Югра, Нижневартовский район, муниципальное образование городское поселение Излучинск, садово-огородническое некоммерческое товарищество "Мега", участок № 37	916

86:04:0000001:36249:3У16	Ведение садоводства	Ханты-Мансийский автономный округ - Югра, Нижневартовский район, муниципальное образование городское поселение Излучинск, садово-огородническое некоммерческое товарищество "Мега", участок № 29	1212
86:04:0000001:36249:3У17	Ведение садоводства	Ханты-Мансийский автономный округ - Югра, Нижневартовский район, муниципальное образование городское поселение Излучинск, садово-огородническое некоммерческое товарищество "Мега", участок № 36	892
86:04:0000001:36249:3У18	Ведение садоводства	Ханты-Мансийский автономный округ - Югра, Нижневартовский район, муниципальное образование городское поселение Излучинск, садово-огородническое некоммерческое товарищество "Мега", участок № 35	692
86:04:0000001:36249:3У19	Ведение садоводства	Ханты-Мансийский автономный округ - Югра, Нижневартовский район, муниципальное образование городское поселение Излучинск, садово-огородническое некоммерческое товарищество "Мега", участок № 34	924
86:04:0000001:36249:3У20	Ведение садоводства	Ханты-Мансийский автономный округ - Югра, Нижневартовский район, муниципальное образование городское поселение Излучинск, садово-огородническое некоммерческое товарищество "Мега", участок № 45	1125
86:04:0000001:36249:3У21	Ведение садоводства	Ханты-Мансийский автономный округ - Югра, Нижневартовский район, муниципальное образование городское поселение Излучинск, садово-огородническое некоммерческое товарищество "Мега", участок № 44	501
86:04:0000001:36249:3У22	Ведение садоводства	Ханты-Мансийский автономный округ - Югра, Нижневартовский район, муниципальное	559

		образование городское поселение Излучинск, садово-огородническое некоммерческое товарищество "Мега", участок № 43	
86:04:0000001:36249:3У23	Ведение садоводства	Ханты-Мансийский автономный округ - Югра, Нижневартовский район, муниципальное образование городское поселение Излучинск, садово-огородническое некоммерческое товарищество "Мега", участок № 48	767
86:04:0000001:36249:3У24	Ведение садоводства	Ханты-Мансийский автономный округ - Югра, Нижневартовский район, муниципальное образование городское поселение Излучинск, садово-огородническое некоммерческое товарищество "Мега", участок № 57	805
86:04:0000001:36249:3У25	Ведение садоводства	Ханты-Мансийский автономный округ - Югра, Нижневартовский район, муниципальное образование городское поселение Излучинск, садово-огородническое некоммерческое товарищество "Мега", участок № 56	1050
86:04:0000001:36249:3У26	Ведение садоводства	Ханты-Мансийский автономный округ - Югра, Нижневартовский район, муниципальное образование городское поселение Излучинск, садово-огородническое некоммерческое товарищество "Мега", участок № 55а	341
86:04:0000001:36249:3У27	Ведение садоводства	Ханты-Мансийский автономный округ - Югра, Нижневартовский район, муниципальное образование городское поселение Излучинск, садово-огородническое некоммерческое товарищество "Мега", участок № 60	1293
86:04:0000001:36249:3У28	Ведение садоводства	Ханты-Мансийский автономный округ - Югра, Нижневартовский район, муниципальное образование городское поселение Излучинск, садово-огородническое	668

		некоммерческое товарищество "Мега", участок № 59	
86:04:0000001:36249:3У29	Ведение садоводства	Ханты-Мансийский автономный округ - Югра, Нижневартовский район, муниципальное образование городское поселение Излучинск, садово-огородническое некоммерческое товарищество "Мега", участок № 58	861
86:04:0000001:36249:3У30	Ведение садоводства	Ханты-Мансийский автономный округ - Югра, Нижневартовский район, муниципальное образование городское поселение Излучинск, садово-огородническое некоммерческое товарищество "Мега", участок № 61	585
86:04:0000001:36249:3У31	Ведение садоводства	Ханты-Мансийский автономный округ - Югра, Нижневартовский район, муниципальное образование городское поселение Излучинск, садово-огородническое некоммерческое товарищество "Мега", участок № 62	493
86:04:0000001:36249:3У32	Ведение садоводства	Ханты-Мансийский автономный округ - Югра, Нижневартовский район, муниципальное образование городское поселение Излучинск, садово-огородническое некоммерческое товарищество "Мега", участок № 63	547
86:04:0000001:36249:3У33	Ведение садоводства	Ханты-Мансийский автономный округ - Югра, Нижневартовский район, муниципальное образование городское поселение Излучинск, садово-огородническое некоммерческое товарищество "Мега", участок № 64	1334
86:04:0000001:36249:3У34	Ведение садоводства	Ханты-Мансийский автономный округ - Югра, Нижневартовский район, муниципальное образование городское поселение Излучинск, садово-огородническое некоммерческое товарищество "Мега", участок № 65	874

86:04:0000001:36249:3У35	Ведение садоводства	Ханты-Мансийский автономный округ - Югра, Нижневартовский район, муниципальное образование городское поселение Излучинск, садово-огородническое некоммерческое товарищество "Мега", участок № 66	1048
86:04:0000001:36249:3У36	Ведение садоводства	Ханты-Мансийский автономный округ - Югра, Нижневартовский район, муниципальное образование городское поселение Излучинск, садово-огородническое некоммерческое товарищество "Мега", участок № 67	993
86:04:0000001:36249:3У37	Ведение садоводства	Ханты-Мансийский автономный округ - Югра, Нижневартовский район, муниципальное образование городское поселение Излучинск, садово-огородническое некоммерческое товарищество "Мега", участок № 68	627
86:04:0000001:36249:3У38	Ведение садоводства	Ханты-Мансийский автономный округ - Югра, Нижневартовский район, муниципальное образование городское поселение Излучинск, садово-огородническое некоммерческое товарищество "Мега", участок № 69	1080
86:04:0000001:36249:3У39	Ведение садоводства	Ханты-Мансийский автономный округ - Югра, Нижневартовский район, муниципальное образование городское поселение Излучинск, садово-огородническое некоммерческое товарищество "Мега", участок № 73	963
86:04:0000001:36249:3У40	Ведение садоводства	Ханты-Мансийский автономный округ - Югра, Нижневартовский район, муниципальное образование городское поселение Излучинск, садово-огородническое некоммерческое товарищество "Мега", участок № 74	662
86:04:0000001:36249	Земельные участки (территории)	Ханты-Мансийский автономный округ - Югра, Нижневартовский район, муниципальное	4640

	общего пользования	образование городское поселение Излучинск, садово-огородническое некоммерческое товарищество "Мега"	
--	--------------------	---	--

В результате межевания общая площадь вновь образованных земельных участков из земельного участка с кадастровым номером 86:04:0000001:36249 составляет - 35536 кв.м.

Доступ к образуемым земельным участкам с условными обозначениями 86:04:0000001:36249:ЗУ39, 86:04:0000001:36249:ЗУ40 осуществляется за счет земель общего пользования.

Границы и координаты земельных участков в графических материалах проекта определены в местной системе координат ХМАО-Югры МСК-86.

1.2. Перечень и сведения о площади образуемых земельных участков, которые будут отнесены к территориям общего пользования или имуществу общего пользования, в том числе в отношении которых предполагаются резервирование и (или) изъятие для государственных или муниципальных нужд

Изъятие земельных участков для государственных и (или) муниципальных нужд для размещения проектируемых объектов не требуется.

1.3. Вид разрешенного использования образуемых земельных участков в соответствии с проектом планировки территории, предусмотренных Градостроительным кодексом Российской Федерации

Виды разрешенного использования для земельных участков устанавливаются в соответствии с классификатором видов разрешенного использования земельных участков, утвержденного приказом Росреестра от 10 ноября 2020 г. № П/0412.

1.4. Целевое назначение лесов, вид (виды) разрешенного использования лесного участка, количественные и качественные характеристики лесного участка, сведения о нахождении лесного участка в границах особо защитных участков лесов (в случае если подготовка проекта межевания территории осуществляется в целях определения местоположения границ образуемых и (или) изменяемых лесных участков)

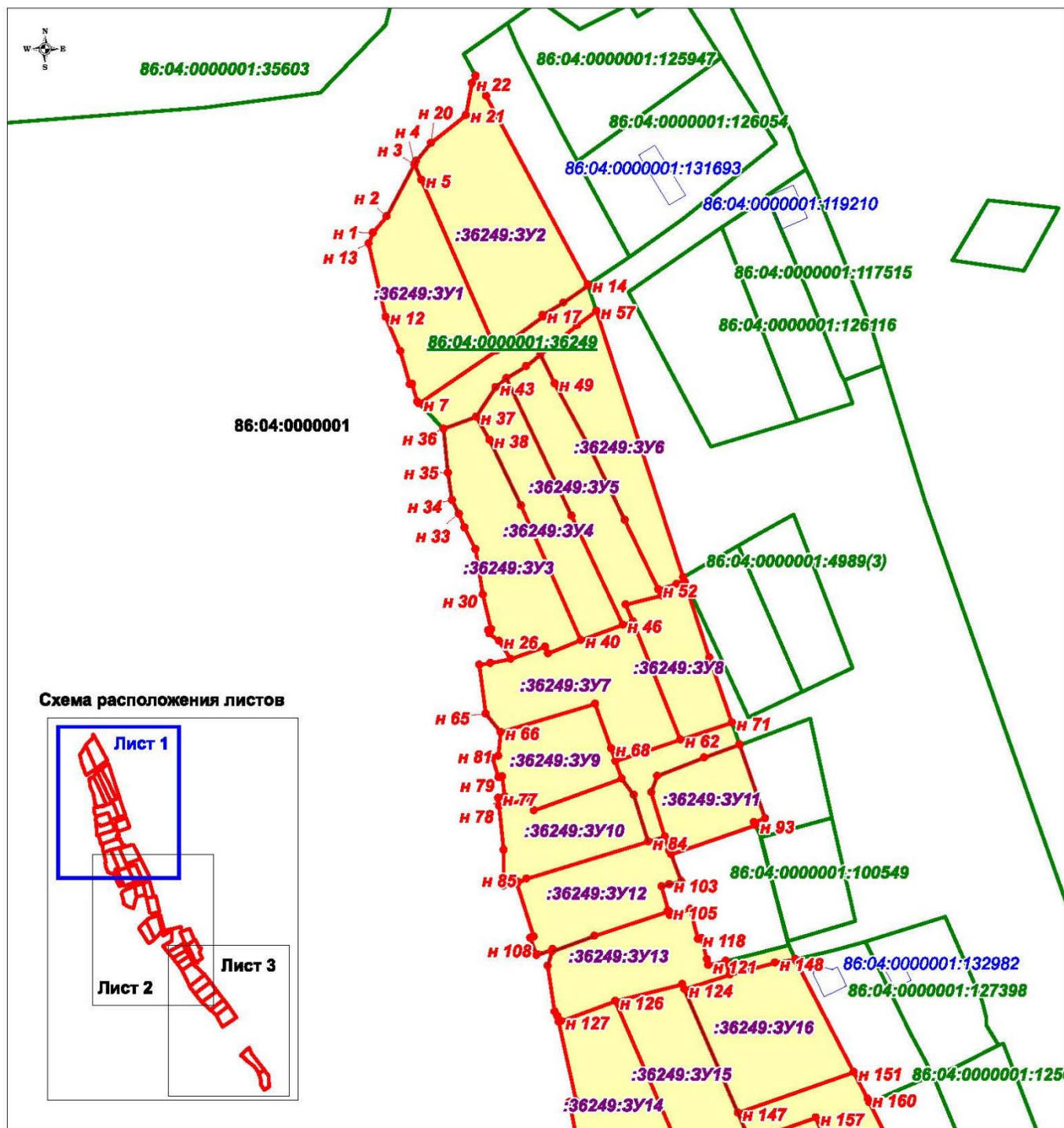
Проект межевания территории разрабатывается в отношении СОНТ «Мега» в границах земельного участка с кадастровым номером 86:04:0000001:36249, который относится к категории земель: земли сельскохозяйственного назначения, поэтому целевое назначение лесов, вид (виды) разрешенного использования лесного участка, количественные и качественные характеристики лесного участка, сведения о нахождении лесного участка в границах особо защитных участков лесов в данном проекте межевания территории не указываются.

1.5. Сведения о границах территории, в отношении которой утвержден проект межевания, содержащие перечень координат характерных точек этих границ в системе координат, используемой для ведения Единого государственного реестра недвижимости. Координаты характерных точек границ территории, в отношении которой утвержден проект межевания, определяются в соответствии с требованиями к точности определения координат характерных точек границ, установленных в соответствии с Градостроительным кодексом Российской Федерации для территориальных зон

В границах проектируемой территории утвержденный проект межевания территории отсутствует, в связи с этим сведения о границах территории, в отношении которой утвержден проект межевания, содержащие перечень координат характерных точек этих границ в системе координат, используемой для ведения Единого государственного реестра недвижимости, отсутствуют.

2. Чертежи межевания территории

Чертеж межевания территории СОНТ "Мега" (в границах земельного участка с кадастровым номером 86:04:0000001:36249)



Масштаб 1:1500

УСЛОВНЫЕ ОБОЗНАЧЕНИЯ:

- Границы образуемых земельных участков в результате кадастровых работ
- Границы земельных участков внесенных в ЕГРН
- Границы элемента планировочной структуры (территория СОНТ "Мега")

:36249:3У1 - Условный номер образуемых земельных участков

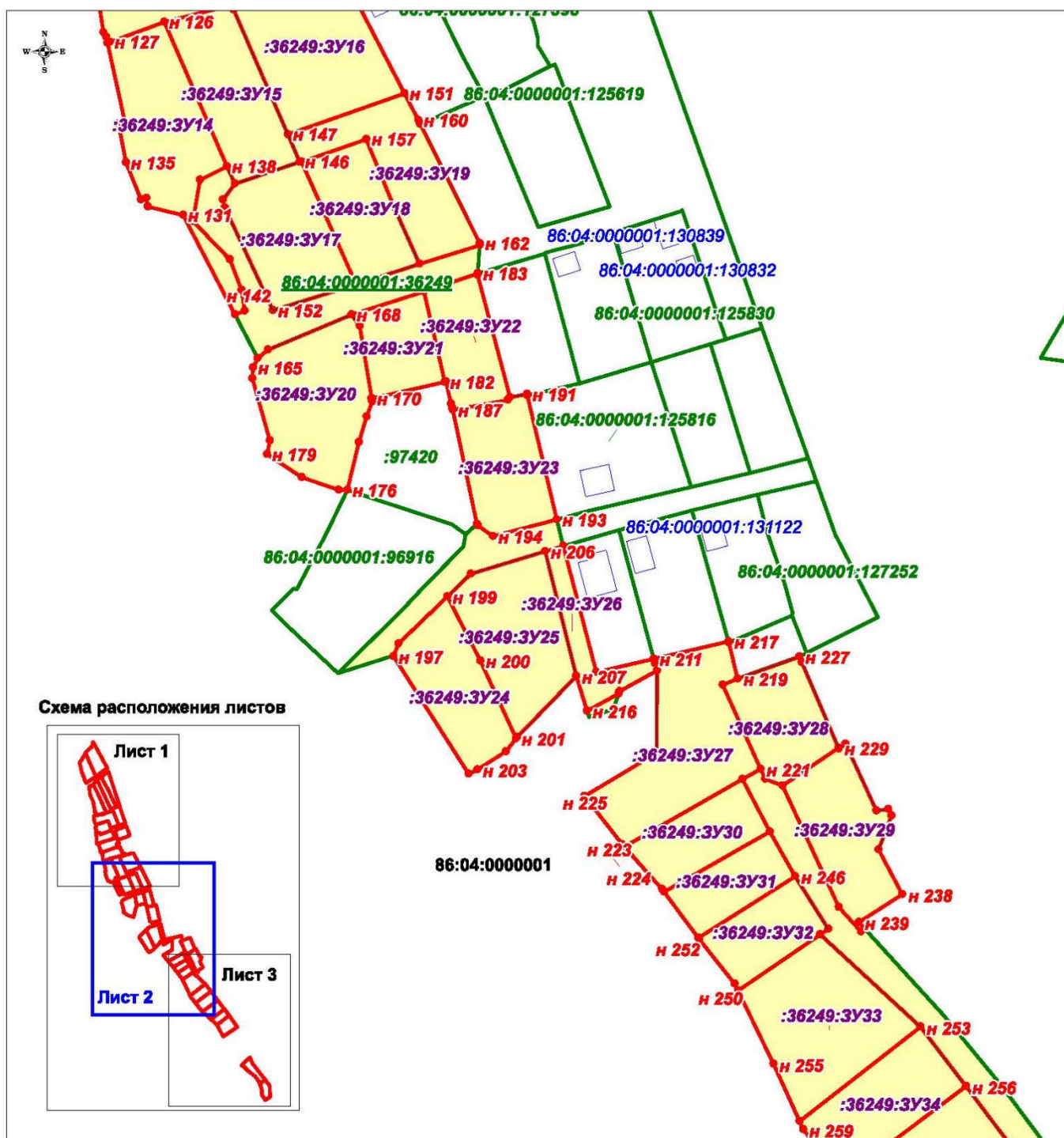
86:04:0000001:36249:3У1 - Кадастровый номер исходных земельных участков

86:04:0000001:572 - Кадастровый номер земельных участков внесенных в ЕГРН

86:04:0000001 - Номер кадастрового квартала

н1, н2 - Надписи номеров характерных точек границ образуемых земельных участков;

Чертеж межевания территории СОНТ "Мега" (в границах земельного участка с кадастровым номером 86:04:0000001:36249)



Масштаб 1:1500

УСЛОВНЫЕ ОБОЗНАЧЕНИЯ:

- Границы образуемых земельных участков в результате кадастровых работ
- Границы земельных участков внесенных в ЕГРН
- Границы элемента планировочной структуры (территория СОНТ "Мега")

:36249:3У1 - Условный номер образуемых земельных участков

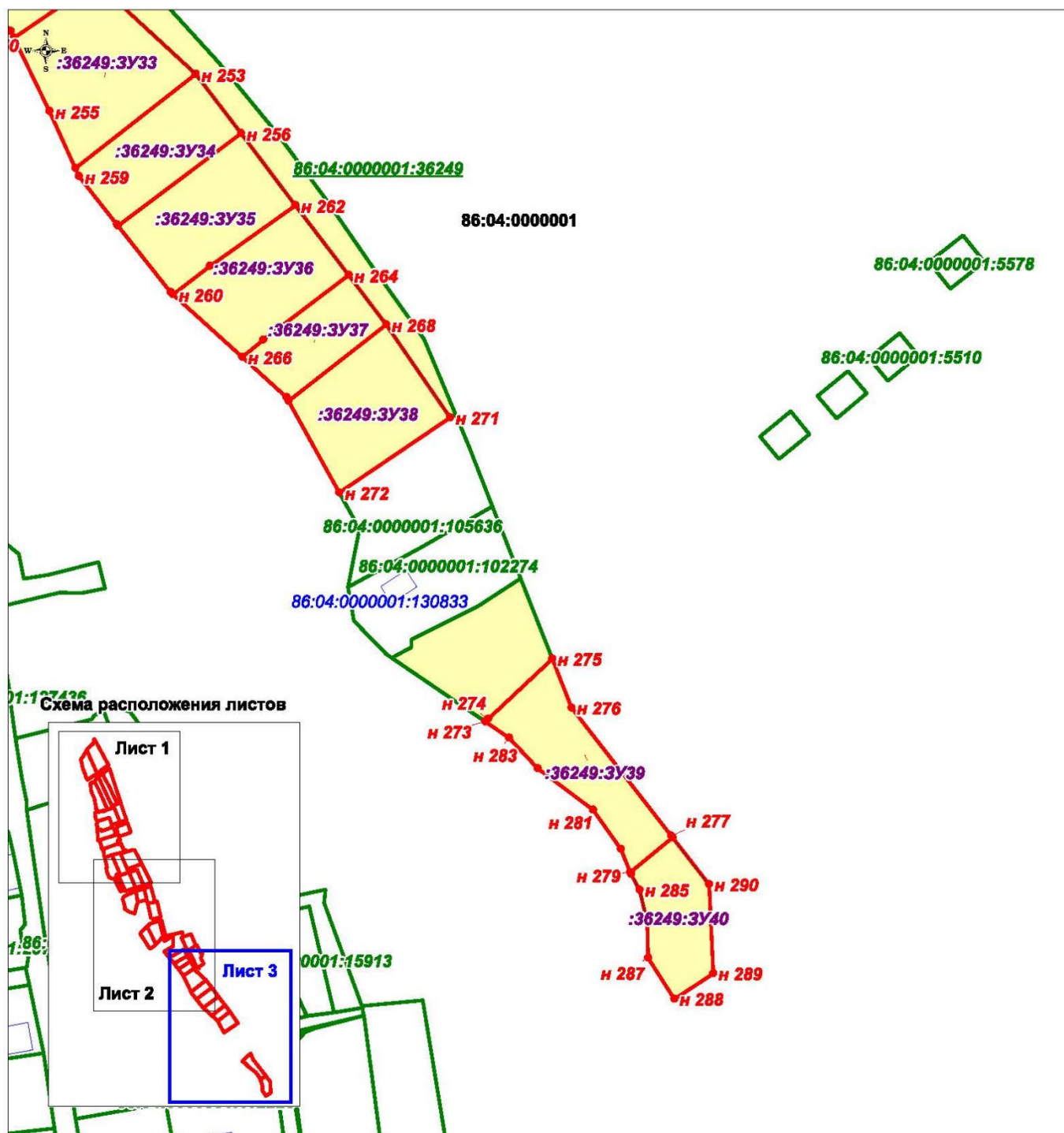
86:04:0000001:36249:3У1 - Кадастровый номер исходных земельных участков

86:04:0000001:572 - Кадастровый номер земельных участков внесенных в ЕГРН

86:04:0000001 - Номер кадастрового квартала

н1, н2 - Надписи номеров характерных точек границ образуемых земельных участков;

Чертеж межевания территории СОНТ "Мега" (в границах земельного участка с кадастровым номером 86:04:0000001:36249)



УСЛОВНЫЕ ОБОЗНАЧЕНИЯ:

- Границы образуемых земельных участков в результате кадастровых работ
- Границы земельных участков внесенных в ЕГРН
- Границы элемента планировочной структуры (территория СОНТ "Мега")

:36249:3У1 - Условный номер образуемых земельных участков

86:04:0000001:36249:3У1 - Кадастровый номер исходных земельных участков

86:04:0000001:572 - Кадастровый номер земельных участков внесенных в ЕГРН

86:04:0000001 - Номер кадастрового квартала

н1, н2 - Надписи номеров характерных точек границ образуемых земельных участков;

Каталог координат характерных точек границ образуемых земельных участков

№ п/п	х	у
:36249:3У1		
н 1	959 261,80	4 408 578,68
н 2	959 266,38	4 408 582,54
н 3	959 280,94	4 408 590,28
н 4	959 280,83	4 408 590,35
н 5	959 276,55	4 408 592,23
н 6	959 228,88	4 408 613,16
н 7	959 214,17	4 408 591,58
н 8	959 214,66	4 408 591,10
н 9	959 219,60	4 408 589,60
н 10	959 219,50	4 408 589,00
н 11	959 228,72	4 408 586,38
н 12	959 238,30	4 408 582,24
н 13	959 258,82	4 408 577,48
н 1	959 261,80	4 408 578,68
:36249:3У2		
н 14	959 247,32	4 408 638,66
н 15	959 247,10	4 408 638,73
н 16	959 242,29	4 408 631,86
н 17	959 238,84	4 408 626,05
н 18	959 238,36	4 408 626,08
н 6	959 228,88	4 408 613,16
н 3	959 280,94	4 408 590,28
н 19	959 281,88	4 408 590,78
н 20	959 286,90	4 408 594,90
н 21	959 294,68	4 408 604,68
н 22	959 303,56	4 408 606,30
н 23	959 305,64	4 408 607,34
н 24	959 300,00	4 408 610,28
н 14	959 247,32	4 408 638,66
:36249:3У3		
н 25	959 142,86	4 408 617,14
н 26	959 147,84	4 408 613,92
н 27	959 149,92	4 408 611,22
н 28	959 150,82	4 408 610,84
н 29	959 151,14	4 408 611,68
н 30	959 160,78	4 408 609,38

н 31	959 173,44	4 408 607,34
н 32	959 179,54	4 408 604,26
н 33	959 183,36	4 408 602,66
н 34	959 187,20	4 408 600,76
н 35	959 194,82	4 408 599,62
н 36	959 207,10	4 408 598,42
н 37	959 210,47	4 408 607,51
н 38	959 203,96	4 408 611,27
н 39	959 185,66	4 408 620,05
н 40	959 148,09	4 408 636,72
н 41	959 144,38	4 408 627,54
н 42	959 146,25	4 408 626,77
н 25	959 142,86	4 408 617,14
:36249:3У4		
н 37	959 210,47	4 408 607,51
н 43	959 218,66	4 408 612,92
н 44	959 221,20	4 408 615,95
н 45	959 182,82	4 408 634,13
н 46	959 152,36	4 408 648,44
н 40	959 148,09	4 408 636,72
н 39	959 185,66	4 408 620,05
н 38	959 203,96	4 408 611,27
н 37	959 210,47	4 408 607,51
:36249:3У5		
н 44	959 221,20	4 408 615,95
н 47	959 224,55	4 408 621,46
н 48	959 227,82	4 408 625,47
н 49	959 219,75	4 408 629,40
н 50	959 200,86	4 408 639,69
н 51	959 181,67	4 408 648,95
н 52	959 162,26	4 408 658,34
н 53	959 160,55	4 408 659,16
н 54	959 157,98	4 408 649,24
н 55	959 153,27	4 408 651,27
н 46	959 152,36	4 408 648,44
н 45	959 182,82	4 408 634,13
н 44	959 221,20	4 408 615,95
:36249:3У6		

н 48	959 227,82	4 408 625,47
н 56	959 236,01	4 408 635,72
н 57	959 240,00	4 408 641,03
н 58	959 165,68	4 408 665,26
н 59	959 164,32	4 408 665,70
н 60	959 164,28	4 408 665,41
н 61	959 163,79	4 408 663,48
н 52	959 162,26	4 408 658,34
н 51	959 181,67	4 408 648,95
н 50	959 200,86	4 408 639,69
н 49	959 219,75	4 408 629,40
н 48	959 227,82	4 408 625,47
:36249:3Y7		
н 62	959 120,29	4 408 664,46
н 55	959 153,27	4 408 651,27
н 46	959 152,36	4 408 648,44
н 40	959 148,09	4 408 636,72
н 41	959 144,38	4 408 627,54
н 42	959 146,25	4 408 626,77
н 25	959 142,86	4 408 617,14
н 63	959 141,66	4 408 611,44
н 64	959 141,18	4 408 608,38
н 65	959 127,54	4 408 610,20
н 66	959 122,42	4 408 614,34
н 67	959 130,30	4 408 640,68
н 68	959 117,84	4 408 645,15
н 69	959 114,33	4 408 646,38
н 70	959 116,81	4 408 654,02
н 62	959 120,29	4 408 664,46
:36249:3Y8		
н 62	959 120,29	4 408 664,46
н 71	959 125,06	4 408 678,87
н 72	959 143,22	4 408 672,58
н 59	959 164,32	4 408 665,70
н 60	959 164,28	4 408 665,41
н 61	959 163,79	4 408 663,48
н 52	959 162,26	4 408 658,34
н 53	959 160,55	4 408 659,16
н 54	959 157,98	4 408 649,24
н 55	959 153,27	4 408 651,27
н 62	959 120,29	4 408 664,46

:36249:3Y9		
н 66	959 122,42	4 408 614,34
н 67	959 130,30	4 408 640,68
н 68	959 117,84	4 408 645,15
н 69	959 114,33	4 408 646,38
н 73	959 109,39	4 408 648,12
н 74	959 100,53	4 408 623,62
н 75	959 103,77	4 408 622,22
н 76	959 101,74	4 408 613,90
н 77	959 104,04	4 408 613,66
н 78	959 104,44	4 408 615,46
н 79	959 110,02	4 408 614,78
н 80	959 109,72	4 408 613,74
н 81	959 115,22	4 408 612,06
н 82	959 115,74	4 408 613,68
н 66	959 122,42	4 408 614,34
:36249:3Y10		
н 76	959 101,74	4 408 613,90
н 75	959 103,77	4 408 622,22
н 74	959 100,53	4 408 623,62
н 73	959 109,39	4 408 648,12
н 83	959 104,89	4 408 651,44
н 84	959 091,83	4 408 655,49
н 85	959 081,45	4 408 621,53
н 86	959 080,16	4 408 618,95
н 87	959 080,60	4 408 619,06
н 88	959 079,48	4 408 615,08
н 89	959 089,52	4 408 615,18
н 76	959 101,74	4 408 613,90
:36249:3Y11		
н 90	959 105,59	4 408 656,34
н 91	959 089,26	4 408 661,36
н 92	959 088,28	4 408 661,93
н 93	959 096,39	4 408 685,43
н 94	959 097,30	4 408 684,98
н 95	959 098,32	4 408 688,14
н 96	959 118,80	4 408 681,04
н 97	959 118,92	4 408 681,00
н 98	959 115,26	4 408 671,08
н 99	959 110,14	4 408 657,99
н 90	959 105,59	4 408 656,34

:36249:3Y12		
Н 100	959 080,06	4 408 618,92
Н 86	959 080,16	4 408 618,95
Н 85	959 081,45	4 408 621,53
Н 84	959 091,83	4 408 655,49
Н 101	959 093,22	4 408 660,14
Н 91	959 089,26	4 408 661,36
Н 92	959 088,28	4 408 661,93
Н 102	959 080,77	4 408 664,72
Н 103	959 079,88	4 408 661,40
Н 104	959 079,26	4 408 659,24
Н 105	959 072,36	4 408 661,19
Н 106	959 072,26	4 408 660,89
Н 107	959 065,48	4 408 640,48
Н 108	959 061,14	4 408 628,66
Н 109	959 061,74	4 408 628,84
Н 110	959 060,06	4 408 624,36
Н 111	959 064,90	4 408 622,60
Н 112	959 065,22	4 408 623,58
Н 100	959 080,06	4 408 618,92
:36249:3Y13		
Н 113	959 057,08	4 408 627,48
Н 108	959 061,14	4 408 628,66
Н 107	959 065,48	4 408 640,48
Н 106	959 072,26	4 408 660,89
Н 105	959 072,36	4 408 661,19
Н 114	959 071,30	4 408 661,49
Н 115	959 071,30	4 408 661,50
Н 115	959 071,30	4 408 661,50
Н 116	959 071,74	4 408 663,00
Н 117	959 072,97	4 408 667,20
Н 118	959 064,62	4 408 669,44
Н 119	959 064,88	4 408 670,33
Н 120	959 058,95	4 408 671,92
Н 121	959 057,35	4 408 672,30
Н 122	959 058,50	4 408 677,16
Н 123	959 054,63	4 408 678,25
Н 124	959 050,60	4 408 665,56
Н 125	959 051,98	4 408 664,97
Н 126	959 047,26	4 408 646,29
Н 127	959 041,67	4 408 631,18

Н 128	959 041,47	4 408 630,56
Н 129	959 043,08	4 408 630,20
Н 130	959 044,32	4 408 629,42
Н 113	959 057,08	4 408 627,48
:36249:3Y14		
Н 131	958 993,70	4 408 651,52
Н 132	958 996,08	4 408 641,74
Н 133	958 998,42	4 408 641,32
Н 134	958 998,02	4 408 639,84
Н 135	959 008,26	4 408 635,68
Н 136	959 019,02	4 408 633,58
Н 137	959 019,42	4 408 635,42
Н 128	959 041,47	4 408 630,56
Н 127	959 041,67	4 408 631,18
Н 126	959 047,26	4 408 646,29
Н 138	959 007,21	4 408 663,67
Н 139	959 003,47	4 408 656,18
Н 140	958 992,08	4 408 654,20
Н 141	958 981,39	4 408 664,51
Н 142	958 972,95	4 408 667,72
Н 143	958 967,16	4 408 668,57
Н 144	958 966,15	4 408 665,89
Н 131	958 993,70	4 408 651,52
:36249:3Y15		
Н 126	959 047,26	4 408 646,29
Н 138	959 007,21	4 408 663,67
Н 145	959 002,42	4 408 665,86
Н 146	959 008,46	4 408 683,84
Н 147	959 016,10	4 408 680,54
Н 124	959 050,60	4 408 665,56
Н 125	959 051,98	4 408 664,97
Н 126	959 047,26	4 408 646,29
:36249:3Y16		
Н 124	959 050,60	4 408 665,56
Н 123	959 054,63	4 408 678,25
Н 148	959 058,01	4 408 690,88
Н 149	959 058,98	4 408 696,54
Н 150	959 058,52	4 408 696,74
Н 151	959 027,46	4 408 712,87
Н 147	959 016,10	4 408 680,54
Н 124	959 050,60	4 408 665,56

:36249:3Y17		
Н 152	958 967,33	4 408 676,43
Н 153	958 974,49	4 408 699,48
Н 154	959 008,50	4 408 684,35
Н 146	959 008,46	4 408 683,84
Н 145	959 002,42	4 408 665,86
Н 155	958 997,98	4 408 662,55
Н 156	958 995,80	4 408 663,09
Н 152	958 967,33	4 408 676,43
:36249:3Y18		
Н 157	959 014,75	4 408 702,27
Н 158	958 995,94	4 408 709,97
Н 159	958 980,17	4 408 717,03
Н 153	958 974,49	4 408 699,48
Н 154	959 008,50	4 408 684,35
Н 157	959 014,75	4 408 702,27
:36249:3Y19		
Н 147	959 016,10	4 408 680,54
Н 151	959 027,46	4 408 712,87
Н 160	959 020,00	4 408 716,74
Н 161	959 018,98	4 408 717,24
Н 162	958 985,90	4 408 733,74
Н 163	958 985,36	4 408 733,70
Н 159	958 980,17	4 408 717,03
Н 158	958 995,94	4 408 709,97
Н 157	959 014,75	4 408 702,27
Н 154	959 008,50	4 408 684,35
Н 146	959 008,46	4 408 683,84
Н 147	959 016,10	4 408 680,54
:36249:3Y20		
Н 164	958 948,40	4 408 670,74
Н 165	958 951,40	4 408 670,88
Н 166	958 954,04	4 408 672,20
Н 167	958 956,39	4 408 675,05
Н 168	958 966,12	4 408 698,16
Н 169	958 962,99	4 408 700,45
Н 170	958 942,90	4 408 703,79
Н 171	958 942,88	4 408 703,70
Н 172	958 942,87	4 408 703,70
Н 173	958 941,99	4 408 703,91
Н 174	958 937,88	4 408 702,37

Н 175	958 930,78	4 408 700,22
Н 176	958 917,50	4 408 697,04
Н 177	958 917,56	4 408 694,62
Н 178	958 921,06	4 408 684,38
Н 179	958 927,44	4 408 674,80
Н 180	958 931,20	4 408 675,56
Н 164	958 948,40	4 408 670,74
:36249:3Y21		
Н 168	958 966,12	4 408 698,16
Н 181	958 972,54	4 408 718,27
Н 182	958 947,47	4 408 724,04
Н 170	958 942,90	4 408 703,79
Н 169	958 962,99	4 408 700,45
Н 168	958 966,12	4 408 698,16
:36249:3Y22		
Н 181	958 972,54	4 408 718,27
Н 183	958 977,55	4 408 733,17
Н 184	958 977,10	4 408 733,14
Н 185	958 943,20	4 408 742,12
Н 186	958 942,46	4 408 741,52
Н 187	958 939,74	4 408 726,26
Н 188	958 940,22	4 408 726,16
Н 189	958 941,38	4 408 725,80
Н 190	958 947,54	4 408 724,36
Н 182	958 947,47	4 408 724,04
Н 181	958 972,54	4 408 718,27
:36249:3Y23		
Н 187	958 939,74	4 408 726,26
Н 186	958 942,46	4 408 741,52
Н 185	958 943,20	4 408 742,12
Н 191	958 944,10	4 408 746,84
Н 192	958 943,72	4 408 746,93
Н 193	958 909,32	4 408 755,08
Н 194	958 904,73	4 408 737,39
Н 195	958 907,67	4 408 733,19
Н 196	958 908,04	4 408 732,96
Н 187	958 939,74	4 408 726,26
:36249:3Y24		
Н 197	958 871,42	4 408 709,82
Н 198	958 874,92	4 408 711,21
Н 199	958 887,98	4 408 724,74

Н 200	958 870,18	4 408 733,91
Н 201	958 848,64	4 408 743,81
Н 202	958 845,02	4 408 741,00
Н 203	958 839,98	4 408 733,08
Н 204	958 838,82	4 408 730,66
Н 197	958 871,42	4 408 709,82
:36249:3Y25		
Н 199	958 887,98	4 408 724,74
Н 205	958 894,28	4 408 731,26
Н 206	958 900,53	4 408 751,88
Н 207	958 865,92	4 408 760,50
Н 208	958 848,96	4 408 744,06
Н 201	958 848,64	4 408 743,81
Н 200	958 870,18	4 408 733,91
Н 199	958 887,98	4 408 724,74
:36249:3Y26		
Н 206	958 900,53	4 408 751,88
Н 209	958 901,98	4 408 756,91
Н 210	958 867,00	4 408 766,06
Н 211	958 870,71	4 408 781,97
Н 212	958 869,45	4 408 782,31
Н 213	958 867,46	4 408 782,88
Н 214	958 861,72	4 408 772,46
Н 215	958 861,05	4 408 772,23
Н 216	958 856,29	4 408 763,47
Н 207	958 865,92	4 408 760,50
Н 206	958 900,53	4 408 751,88
:36249:3Y27		
Н 213	958 867,46	4 408 782,88
Н 212	958 869,45	4 408 782,31
Н 211	958 870,71	4 408 781,97
Н 217	958 875,54	4 408 802,68
Н 218	958 875,21	4 408 802,76
Н 219	958 865,22	4 408 805,22
Н 220	958 863,50	4 408 801,07
Н 221	958 840,14	4 408 811,61
Н 222	958 837,34	4 408 806,53
Н 223	958 818,64	4 408 773,81
Н 224	958 819,22	4 408 773,30
Н 225	958 832,64	4 408 762,78
Н 226	958 844,62	4 408 782,78

Н 213	958 867,46	4 408 782,88
:36249:3Y28		
Н 219	958 865,22	4 408 805,22
Н 227	958 871,31	4 408 822,32
Н 228	958 869,75	4 408 822,99
Н 229	958 846,02	4 408 833,15
Н 230	958 835,54	4 408 817,67
Н 231	958 837,40	4 408 812,85
Н 221	958 840,14	4 408 811,61
Н 220	958 863,50	4 408 801,07
Н 219	958 865,22	4 408 805,22
:36249:3Y29		
Н 230	958 835,54	4 408 817,67
Н 229	958 846,02	4 408 833,15
Н 232	958 845,76	4 408 833,26
Н 233	958 847,16	4 408 835,14
Н 234	958 828,66	4 408 843,66
Н 235	958 829,02	4 408 847,02
Н 236	958 827,22	4 408 847,88
Н 237	958 817,84	4 408 844,28
Н 238	958 805,40	4 408 850,84
Н 239	958 797,68	4 408 838,80
Н 240	958 795,73	4 408 840,58
Н 241	958 795,09	4 408 839,46
Н 242	958 801,85	4 408 833,30
Н 230	958 835,54	4 408 817,67
:36249:3Y30		
Н 223	958 818,64	4 408 773,81
Н 222	958 837,34	4 408 806,53
Н 243	958 822,81	4 408 814,15
Н 244	958 806,09	4 408 784,82
Н 245	958 806,78	4 408 784,30
Н 223	958 818,64	4 408 773,81
:36249:3Y31		
Н 244	958 806,09	4 408 784,82
Н 243	958 822,81	4 408 814,15
Н 246	958 810,38	4 408 821,16
Н 247	958 793,32	4 408 794,32
Н 244	958 806,09	4 408 784,82
:36249:3Y32		
Н 246	958 810,38	4 408 821,16

Н 248	958 795,80	4 408 830,38
Н 249	958 794,29	4 408 828,10
Н 250	958 778,73	4 408 805,30
Н 251	958 780,62	4 408 804,38
Н 252	958 793,02	4 408 794,54
Н 247	958 793,32	4 408 794,32
Н 246	958 810,38	4 408 821,16
:36249:3Y33		
Н 250	958 778,73	4 408 805,30
Н 249	958 794,29	4 408 828,10
Н 253	958 768,69	4 408 855,89
Н 254	958 742,50	4 408 822,39
Н 255	958 758,38	4 408 815,18
Н 250	958 778,73	4 408 805,30
:36249:3Y34		
Н 253	958 768,69	4 408 855,89
Н 256	958 752,22	4 408 868,50
Н 257	958 726,47	4 408 834,26
Н 258	958 726,80	4 408 834,00
Н 259	958 740,22	4 408 823,42
Н 254	958 742,50	4 408 822,39
Н 253	958 768,69	4 408 855,89
:36249:3Y35		
Н 260	958 707,39	4 408 849,57
Н 261	958 708,02	4 408 848,88
Н 257	958 726,47	4 408 834,26
Н 256	958 752,22	4 408 868,50
Н 262	958 732,15	4 408 883,65
Н 263	958 715,28	4 408 859,85
Н 260	958 707,39	4 408 849,57
:36249:3Y36		
Н 262	958 732,15	4 408 883,65
Н 264	958 712,79	4 408 898,42
Н 265	958 694,75	4 408 874,67
Н 266	958 689,98	4 408 868,87
Н 267	958 690,00	4 408 868,84
260	958 707,39	4 408 849,57
Н 263	958 715,28	4 408 859,85
Н 262	958 732,15	4 408 883,65

:36249:3Y37		
Н 266	958 689,98	4 408 868,87
Н 265	958 694,75	4 408 874,67
Н 264	958 712,79	4 408 898,42
Н 268	958 698,99	4 408 908,89
Н 269	958 677,78	4 408 881,71
Н 270	958 678,76	4 408 881,16
Н 266	958 689,98	4 408 868,87
:36249:3Y38		
Н 269	958 677,78	4 408 881,71
Н 268	958 698,99	4 408 908,89
Н 271	958 673,16	4 408 926,67
Н 272	958 652,30	4 408 895,84
69	958 677,78	4 408 881,71
:36249:3Y39		
Н 273	958 588,61	4 408 936,45
Н 274	958 589,39	4 408 937,32
Н 275	958 606,07	4 408 955,10
Н 276	958 592,44	4 408 960,46
Н 277	958 556,84	4 408 988,20
Н 278	958 556,41	4 408 988,54
Н 279	958 546,72	4 408 976,79
Н 280	958 553,18	4 408 974,16
Н 281	958 564,08	4 408 966,44
Н 282	958 575,62	4 408 951,04
Н 283	958 584,08	4 408 943,10
Н 273	958 588,61	4 408 936,45
:36249:3Y40		
Н 279	958 546,72	4 408 976,79
Н 284	958 546,20	4 408 977,00
Н 285	958 541,78	4 408 979,38
Н 286	958 532,92	4 408 981,48
Н 287	958 522,90	4 408 981,76
Н 288	958 511,44	4 408 989,04
Н 289	958 518,52	4 408 999,88
Н 290	958 543,30	4 408 998,74
Н 278	958 556,41	4 408 988,54
Н 279	958 546,72	4 408 976,79